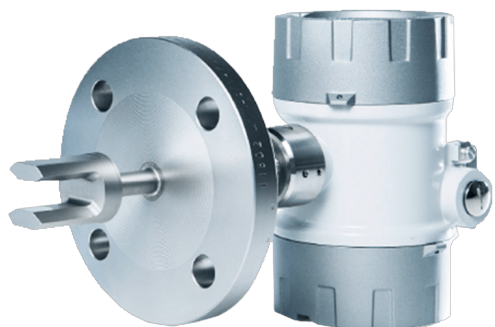




# Analizador de concentración

## Sensor de inmersión 40-14

### Especificaciones



Fabricante: SENSOTECH

Tecnología: Ultrasonidos

Especificaciones: 0-100% en peso

Precisión: Típicamente  $\pm 0,1\%$  en peso

Tiempo de respuesta: 1 a 5 s

Temperatura de muestra: Estándar -20 a 120°C (opcional hasta 150°C)

Presión de muestra: Hasta 16bar

Conexión: DN 50

Partes Mojadas: Acero inoxidable (opción en hastelloy y en recubrimientos plástico)

Temperatura Ambiente: -25 a 60 °C

Intemperie: IP65

Clasificación Eléctrica: Opcional ATEX

Display: Unidad de control Liquisonic remota

Alimentación: 110 - 230 VAC; opcional 24V

Señal Analógica: cuatro salidas 4-20 mA

Alarmas: seis contactos de relé

Otras características: Posibilidad de conectar hasta 4 sensores a 1 unidad de control

### Ventajas

- Sensor robusto sin partes móviles, ni ópticas, ni juntas
- Medida integrada de temperatura, compensación automática
- Medida independiente del color o transparencia del líquido
- Posibilidad de conectar hasta 4 sensores por unidad de control
- Múltiples curvas de calibración disponibles para medida de distintos productos
- Posibilidad de distintos materiales de las partes mojadas

### Aplicaciones

- Separación de fases en centrifugas y decantadores
- Concentración de emulsiones

### Industrias

- Química
- Biotec y farma
- Minero



Pol. Ind Ventorro del Cano  
28925 Alcorcón (Madrid)

Av. dels Rabassaires, 28  
08100 Mollet del Vallès  
Barcelona

Av. da Libertade Nº 129-B  
1250-140 Lisboa