



# Colorímetro de proceso

## AF26

### Especificaciones

Fabricante: OPTEK-DANULAT

Tecnología: Absorción en visible doble haz

Especificaciones: Configurables según unidad de color (p.ej. Apha 0-5/0-500)

Precisión:

Tiempo de respuesta: < 3s

Temperatura de muestra: Hasta 240°C

Presión de muestra: Hasta 100bar

Conexión: Múltiples opciones (Bridas, roscas, clamps, etc) desde 1/4

Partes Mojadas: 316L (opción en hastelloy o plástico TFM), ventanas de zafiro

Temperatura Ambiente: 0-40 °C

Intemperie: IP65

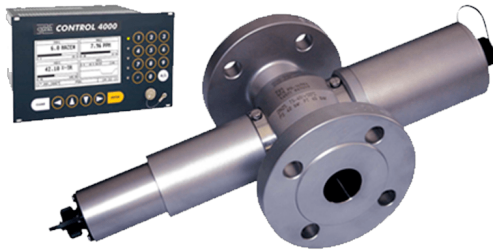
Clasificación Eléctrica: Opción ATEX II 2 G Exd [ia] IIC T6/T5 Gb

Display: Unidad de control remota LCD

Alimentación: 115/230 VAC

Señal Analógica: 2 x 4-20 mA

Alarmas: cuatro contactos de relé (tres configurables y uno de fallo del sistema)



### Ventajas

- Fiable y repetitivo
- Lectura directa en las unidades de color o concentración definidas por el usuario
- Posibilidad de dos sensores, puntos de medida, compartiendo unidad de control
- Compensación automática de la turbidez y/o obscurecimiento de la óptica
- Óptica en zafiro altamente resistente
- Montaje In-situ a través de célula de medida de distintos tamaños, conexiones y/o materiales
- Rangos bajos de detección con la opción de paso óptico de 160mm
- Versiones ATEX y para alta temperatura, hasta 240°C

### Aplicaciones

- Color ASTM-Saybolt en naftas y lubricantes
- Color APHA-Hazen
- Separación de fases en centrifugas y decantadores
- Color EBC; Color Lovibond-ICUMSA
- Riqueza de ClO<sub>2</sub> en blanqueo de pasta
- Concentración en baños de galvanizado, cromado y zincado

## Industrias

- Química
- Alimentaria y Bebidas
- Minero
- Petroleo
- Biotec y farma
- Cerveza
- Pasta y Papel



Pol. Ind Ventorro del Cano  
28925 Alcorcón (Madrid)

Av. dels Rabassaires, 28  
08100 Mollet del Vallès  
Barcelona

Av. da Libertade Nº 129-B  
1250-140 Lisboa